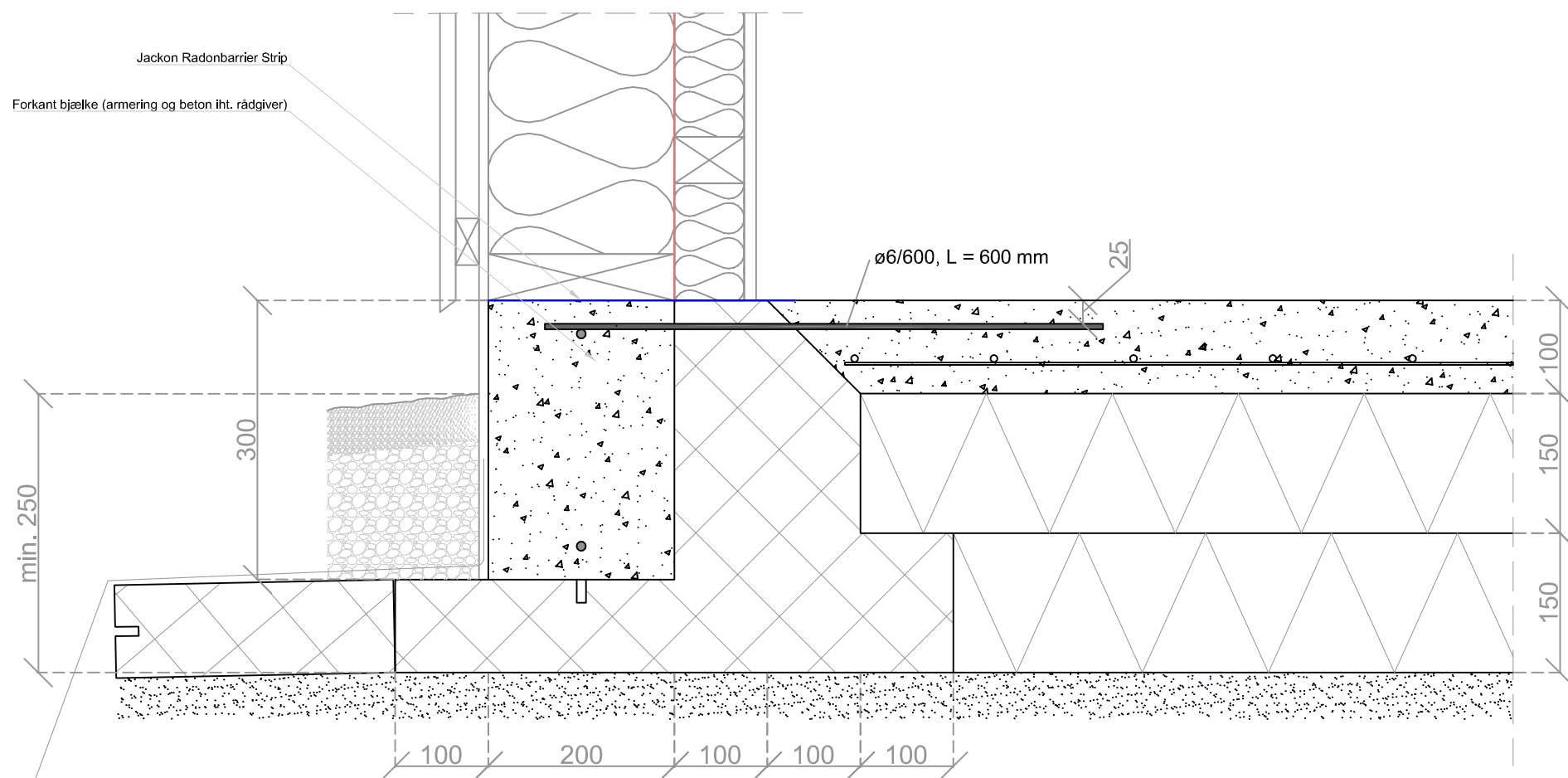


Jackon Sokkelement - Let - Snittegning Væg



Det forudsættes at fundaments underkant er frostsikret iht. DS/EN 1997.

Ved behov udføres skadedyrssikring iht. miljøministeriets vejledning. Dette gøres med trådnæt af galvaniseret jern min. 1 mm og en maskestørrelse max. 20 mm. Dette føres fra soklen og ud over den vandrette isolering hvorefter det føres skråt 600 mm under terræn.

Terrænet afrømmes til bæredygtigt niveau. Tekniske installationer føres ind i terrændækket. Sand udlægges, komprimeres iht. krav for vibrationsindstampning og afrettes svarende til ± 5 mm pr. 3 meter, så det er plant, stabilt og bæredygtigt.

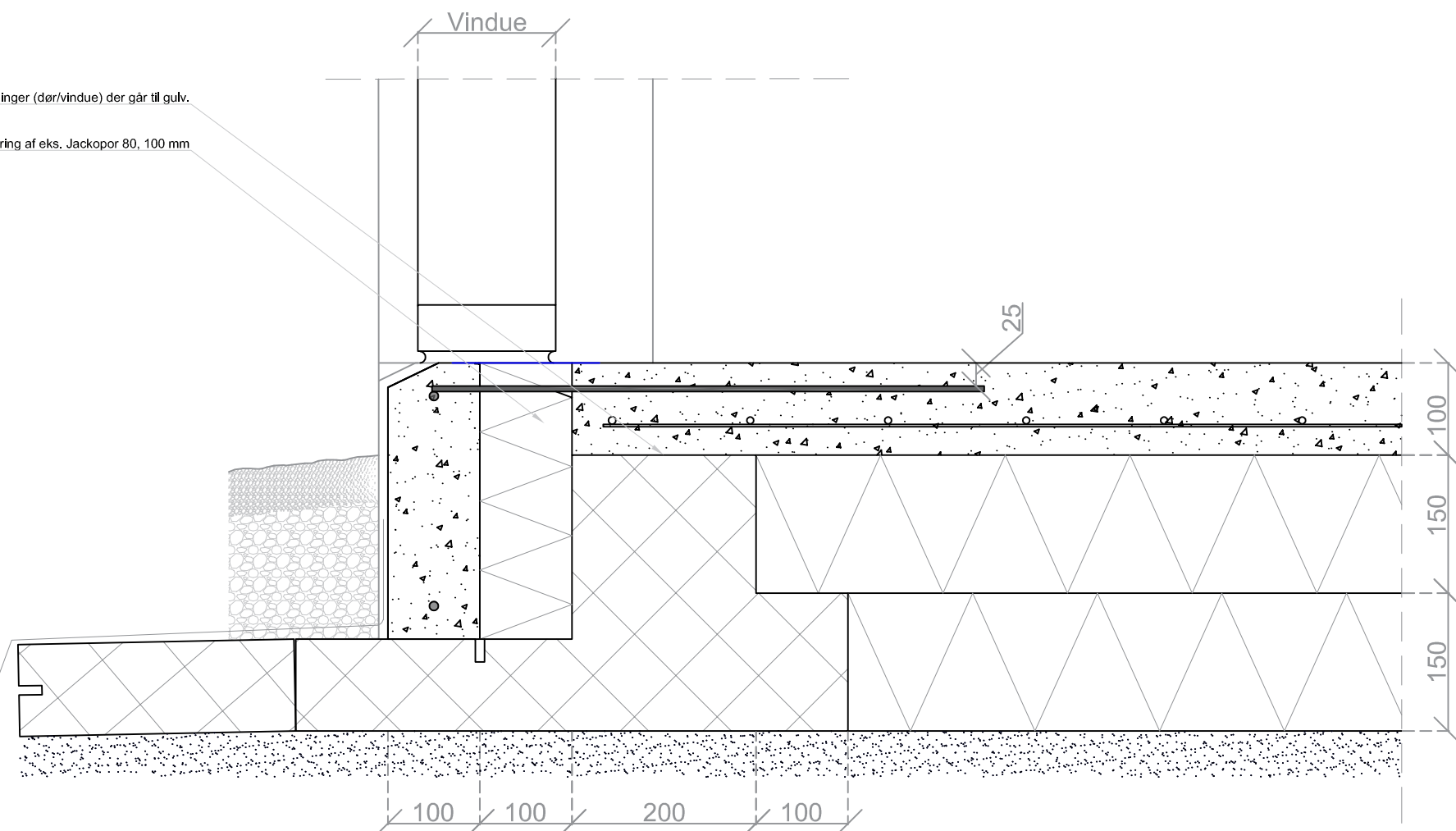
JACKON
ISOLERING

Jackon Sokkelement - Let - Snittegning Dør/vindue

Vejledende forslag til dør-/vinduesplacering (endelig afklaring med rådgiver og/eller leverandør)

Sokkelement tilskæres ved åbninger (dør/vindue) der går til gulv.

Påføring af eks. Jackopor 80, 100 mm



JACKON
ISOLERING