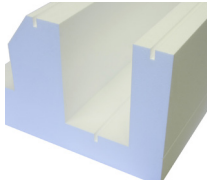
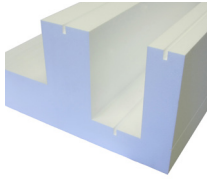
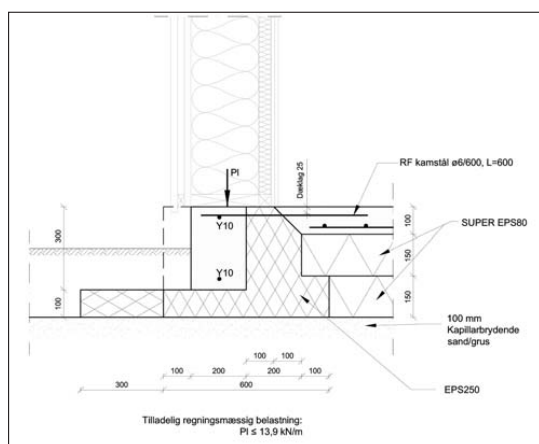


JACKON SOKKELEMENT

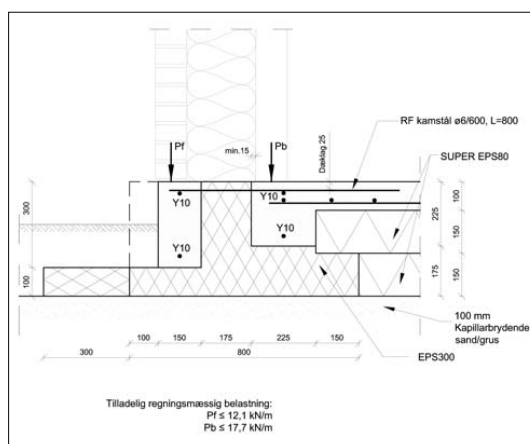
PRODUKT	TYPE	DB NR	HØJDE MM	BREDE MM	LÆNGDE MM
JACKON LET SOKKELEMENT  Element i Jackopor® 250 til fundering af terrændæk ved let byggeri. Maks. 1½-plan hus.	Lige	1557000	400	600	1200
	Udvendigt hjørne, 90°	1557238	400	600	600+600
	Indvendigt hjørne, 90°	1557240	400	600	-
JACKON TUNG SOKKELEMENT  Element i Jackopor® 300 til fundering af terrændæk ved tungt byggeri med for- og bagmur. Maks. 1½-plan hus.	Lige	1557241	400	800	1200
	Udvendigt hjørne, 90°	1557243	400	800	800+800
	Indvendigt hjørne, 90°	1557245	400	800	-

TILBEHØR - SOKKELEMENT

PRODUKT	TYPE	FORBRUG	DB NR	INDHOLD
SOKKELLÅS I PLAST Til fastholdelse og fiksering af elementerne. 	-	3 stk. pr. samling	1602134	30 stk. pr. pakke
ARMERINGSBINDER Forbindelse mellem sokkel og terrændæk. 	RFS6/600 RFS6/800	2 stk. pr. element	2025690 1596866	25 stk. pr. bundt
PLASTIKPLØKKER til fastholdelse af elementer og isolering. Længde 250 mm 	-	2 stk. pr. m² gulvareal	1557246	400 stk. pr. kasse



Sokkelement let - armering



Sokkelement tung - armering